

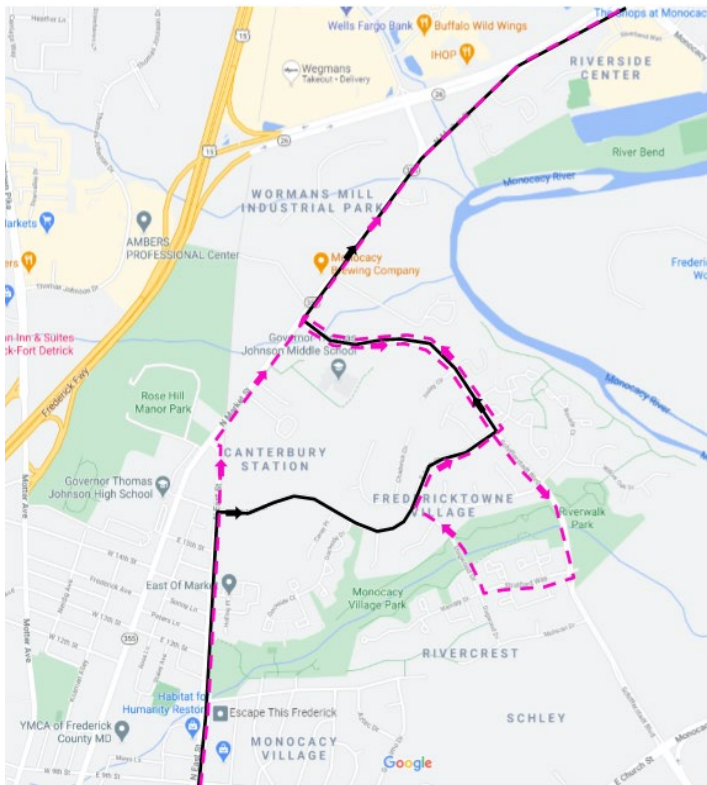


# RIDER BULLETIN: #65 Connector (Saturday) & North Frederick Shuttle

## Detour: East 16<sup>th</sup> Street Closure

**Effective: Monday, September 14<sup>th</sup>, 2020**

Effective Monday, September 14<sup>th</sup>, 2020, TransIT's North Frederick Shuttle and the #65 Connector (Saturday only) will detour due to the closure of East 16<sup>th</sup> Street. The detour for each route is as follows and will continue through November 4<sup>th</sup>, 2020 or until the roadway is opened.



→ Original Route (North Frederick Shuttle, Saturday #65)  
→ Temporary Detour

### North Frederick Shuttle:

Northbound: The detour going northbound will go past East 16<sup>th</sup> St on North East St, turn right on North Market St, turn right on Schifferstadt Blvd, go past East 16<sup>th</sup> St and turn right on Stratford Way, turn right on Dogwood Dr, turn right on East 16<sup>th</sup> St and resume route.

Southbound: The detour going southbound will follow route to Dogwood Dr, then turn left onto Dogwood Dr, turn left on Stratford Way, turn left on Schifferstadt Blvd, turn left on North Market St, turn left on North East St and resume the route.

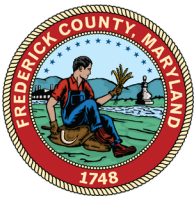
### #65 Connector (Saturdays only):

The stop at 16<sup>th</sup> St and Dogwood will only be serviced going northbound. The #65 will pass East 16<sup>th</sup> St on North East St, turn right on North Market St, turn right on Schifferstadt Blvd, go past East 16<sup>th</sup> St and turn right on Stratford Way, turn right on Dogwood Dr, turn right on East 16<sup>th</sup> St and resume route.

For more information, please contact TransIT at 301-600-2065 Monday through Friday, 8a.m.-5p.m.

Post: 9/10/20 Remove: 11/5/20



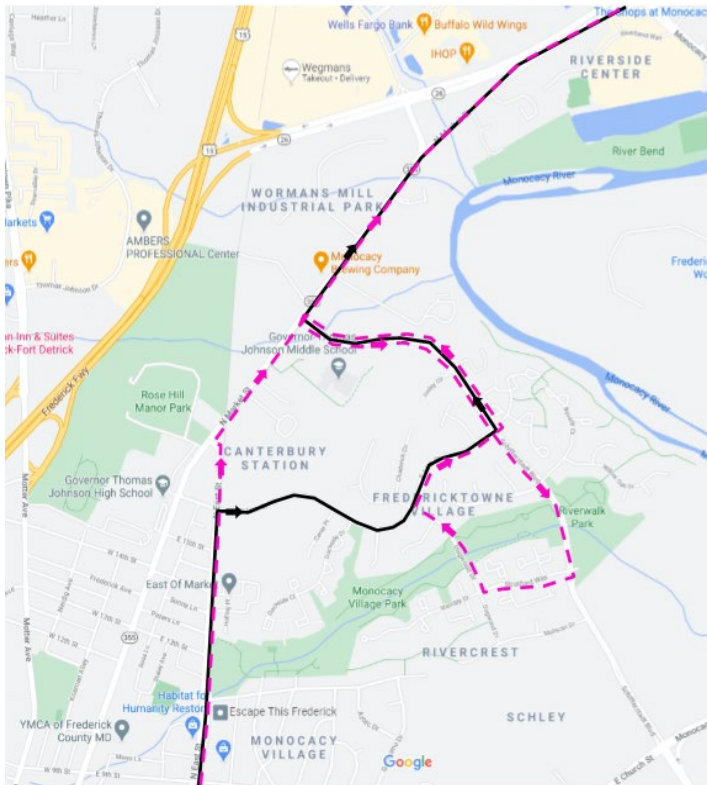


## AVISO PARA NUESTROS PASAJEROS: #65 Connector (Sábados) y North Frederick Shuttle

### Desvío: East 16<sup>th</sup> Street - Cerrado

**A partir del: Lunes, 14 de Septiembre del 2020**

A partir del lunes, 14 de septiembre del 2020, el Shuttle del TransIT de la North Frederick y el #65 Connector (solamente los sábados) se desviará debido a la cerrada de la calle East 16<sup>th</sup>. El desvío de cada ruta se realizará de la siguiente manera, y continuará hasta el 4 de noviembre del 2020 o hasta que se vuelva a reabrir la calle.



#### El North Frederick Shuttle:

**Rumbo hacia el Norte:** El desvío hacia el Norte pasará East 16<sup>th</sup> St sobre North East St, doblando hacia la derecha sobre North Market St, doblando a la derecha sobre Schifferstadt Blvd, pasando East 16<sup>th</sup> St y doblando hacia la derecha sobre Stratford Way, y doblando hacia la derecha sobre Dogwood Dr, luego doblando hacia la derecha sobre East 16<sup>th</sup> St y continuando su ruta.

**Rumbo hacia el Sur:** El desvío hacia el Sur seguirá la ruta hacia Dogwood Dr, doblando hacia la izquierda sobre Dogwood Dr, doblando hacia la izquierda sobre Stratford Way, otra izquierda sobre Schifferstadt Blvd, doblando a la izquierda sobre North Market St, y luego hacia la izquierda sobre North East St y de allí continuando su ruta.

#### #65 Connector (solamente los sábados):

La parada en la 16<sup>th</sup> St y Dogwood solamente será para aquellos viajando hacia el Norte. El #65 pasará East 16<sup>th</sup> St sobre North East St, doblando hacia la derecha sobre North Market St, hacia la derecha sobre Schifferstadt Blvd, pasando East 16<sup>th</sup> St y doblando hacia la derecha sobre Stratford Way, y otra derecha sobre Dogwood Dr, y derecha otra vez sobre East 16<sup>th</sup> St y de allí continuando su ruta.

Para mayor información favor comunicarse con la Oficina del TransIT al 301-600-2065 los días Lunes - Viernes, 8a.m.-5p.m.

Post: 9/8/20 Remove: 11/5/20

